



รูปแบบการให้บริการคลินิกเด็กสุขภาพดีฐานวิถีชีวิตใหม่

กรมอนามัย กระทรวงสาธารณสุข

1. การเตรียมสถานที่และอุปกรณ์

1.1 การจัดเตรียมสถานที่

1.1.1 บริเวณที่ใช้บริการร่วมกับ ได้แก่ จุดลงทะเบียน จุดชั่งน้ำหนัก วัดความยาววัดส่วนสูง ห้องตรวจโรค ห้องพักระหว่างรอให้บริการและห้องเด็กเล่นให้ทำความสะอาดด้วยน้ำผสมผงซักฟอก หรือน้ำยาทำความสะอาดทั่วไป ทั้งนี้ให้ใช้ตามคำแนะนำของผลิตภัณฑ์นั้น รวมทั้งให้เปิดประตู หน้าต่าง เพื่อระบายอากาศ หากมีเครื่องปรับอากาศให้ทำความสะอาดระบบระบายอากาศอย่างสม่ำเสมอ

1.1.2 ทำความสะอาดจุดสัมผัสเสี่ยง เช่น ลูกบิด ประตู ราวบันได ห้องน้ำ เป็นต้น ด้วยน้ำยาทำความสะอาดทั่วไป

1.1.3 ก่อนและหลังให้บริการในแต่ละรอบ ให้เปิดหน้าต่างและประตูเพื่อถ่ายเท ระบายอากาศภายในออกและทำความสะอาดในจุดที่มีการสัมผัสบ่อย ได้แก่ ราวจับ ที่เปิดประตู ที่นั่ง ที่เท้าแขน ด้วยน้ำผสมผงซักฟอกหรือน้ำยาทำความสะอาดทั่วไป

1.1.4 จัดสถานที่นั่งรอให้มีระยะห่างอย่างน้อย 1 เมตร

1.1.5 การดูแลทำความสะอาดห้องน้ำและห้องส้วม ดังนี้

- ทำความสะอาดบริเวณที่มีการสัมผัสบ่อย อย่างน้อยวันละ 2 ครั้ง ได้แก่ พื้นห้อง ส้วม โถส้วม ที่กดชักโครกหรือโถปัสสาวะ สายฉีดชำระ กลอนหรือลูกบิดประตู ฝารองนั่ง ฝาปิดชักโครก ก๊อกน้ำ อ่างล้างมือ ด้วยน้ำยาทำความสะอาดทั่วไป
- ชักผ้าสำหรับเช็ดทำความสะอาดและไม้ถูพื้น ด้วยน้ำผสมผงซักฟอกหรือน้ำยาฆ่าเชื้อ แล้วชักด้วยน้ำสะอาดอีกครั้ง และนำไปผึ่งตากแดดให้แห้ง

1.1.6 จัดให้มีจุดคัดกรองวัดไข้ที่ล้างมือด้วยสบู่และน้ำ หรือเจลแอลกอฮอล์

1.2 อุปกรณ์ที่ใช้กับเด็ก เช่น เครื่องชั่งน้ำหนัก วัดความยาว วัดส่วนสูง ของเล่นเด็กรวมถึงชุดตรวจพัฒนาการเด็ก ให้ทำความสะอาดด้วยน้ำยาทำความสะอาดทั่วไป ก่อนและหลังการใช้กับเด็กแต่ละคน

1.3 จำกัดจำนวนผู้ปกครองและเด็กตามขนาดของพื้นที่ให้บริการ จัดหาอุปกรณ์ให้เพียงพอกับจำนวนเด็กที่มารับบริการ

2. บุคลากร

2.1 บุคลากรทุกคนตรวจวัดอุณหภูมิร่างกายทุกครั้งก่อนปฏิบัติหน้าที่

2.2 บุคลากรที่มีอาการเจ็บป่วย เช่น มีไข้ ไอ จาม มีน้ำมูก หรือเหนื่อยหอบ ให้หยุดปฏิบัติงานแจ้งหัวหน้างานและพบแพทย์ทันที

2.3 บุคลากรทุกคนมีการป้องกันตนเองด้วยการสวมหน้ากากอนามัย ล้างมือด้วยสบู่และน้ำหรือเจลแอลกอฮอล์ก่อน-หลังการให้บริการ และหลีกเลี่ยงการใช้มือสัมผัสใบหน้า ตา ปาก จมูก

2.4 บุคลากรที่ดูแลเรื่องความสะอาดและจัดเก็บขยะ ให้ใช้หน้ากากอนามัย สวมถุงมืออย่าง ผ้ายางกันเปื้อน รองเท้าพื้นยางหุ้มแข้ง และใช้ปากคีบด้ามยาวเก็บขยะ และใส่ถุงขยะ ปิดปากถุงให้มิดชิด นำไปรวบรวมไว้ที่พักขยะ แล้วล้างมือให้สะอาดทุกครั้งภายหลังปฏิบัติงาน หลีกเลี่ยงการใช้มือสัมผัสใบหน้า ตา ปาก จมูก และเมื่อปฏิบัติงานเสร็จในแต่ละวัน หากเป็นไปได้ควรอาบน้ำและเปลี่ยนเสื้อผ้าก่อนกลับบ้าน

3. ผู้รับบริการ

3.1 มารับบริการตามเวลาที่หน่วยบริการนัดหมาย

3.2 จำกัดจำนวนผู้ปกครองที่มากับเด็กไม่เกิน 1 คน เพื่อลดความแออัด

3.3 ผู้รับบริการทั้งผู้ปกครองและเด็กใส่หน้ากากอนามัย หน้ากากผ้าและเข้าสู่ระบบคัดกรองของหน่วยบริการทุกครั้ง

3.4 ล้างมือด้วยสบู่และน้ำ หรือเจลแอลกอฮอล์ก่อนและหลังเข้ารับบริการ

3.5 ขณะเข้ารับบริการปฏิบัติตามคำแนะนำของคลินิกเด็กสุขภาพดีอย่างเคร่งครัดทุกขั้นตอน

4. ระบบบริการ

4.1 นัดหมายการมารับบริการ เป็นช่วงอายุเด็ก วัน เวลา และจำกัดจำนวนผู้เข้ารับบริการเพื่อลดความแออัดโดยให้พิจารณาตามขนาดของพื้นที่ให้บริการ หรือเพิ่มวันให้บริการ เช่น แยกวันรับบริการสร้างเสริมภูมิคุ้มกันโรคกับการประเมินพัฒนาการเด็กตามบริบทของพื้นที่

4.2 ตรวจคัดกรองเด็กและผู้ปกครอง กรณีมีไข้ ไอเจ็บคอ งดการเข้ารับบริการที่คลินิกเด็กสุขภาพดี และส่งต่อเพื่อตรวจคัดกรองต่อไป

4.3 จัดบริการแบบ ONE STOP SERVICE โดยจัดบริการทุกอย่างให้อยู่ในบริเวณด้วยกันหรือใกล้เคียงตามบริบทของพื้นที่

4.4 กรณีเด็กมีภาวะเตี้ย ผอม อ้วน น้ำหนักน้อยหรือกลุ่มเสี่ยงต่อการขาดอาหารให้พนักโภชนาการเพื่อวางแผนดูแลเป็นรายบุคคลและมีการติดตามอย่างต่อเนื่อง

4.5 ประเมินพัฒนาการเด็กด้วย DSPM 5 ช่วงวัย (9, 18, 30, 42 และ 60 เดือน) เน้นการแนะนำสอนผู้ปกครองเฝ้าระวังและส่งเสริมพัฒนาการเด็ก (DSPM) ด้วยตนเองที่บ้าน

4.6 กรณีเด็กไม่ได้รับการประเมินการเจริญเติบโตหรือการประเมินพัฒนาการตามช่วงวัย (9, 18, 30, 42 และ 60 เดือน) ให้ประสาน อสม. หรือจัดบริการเชิงรุกไปให้บริการในพื้นที่

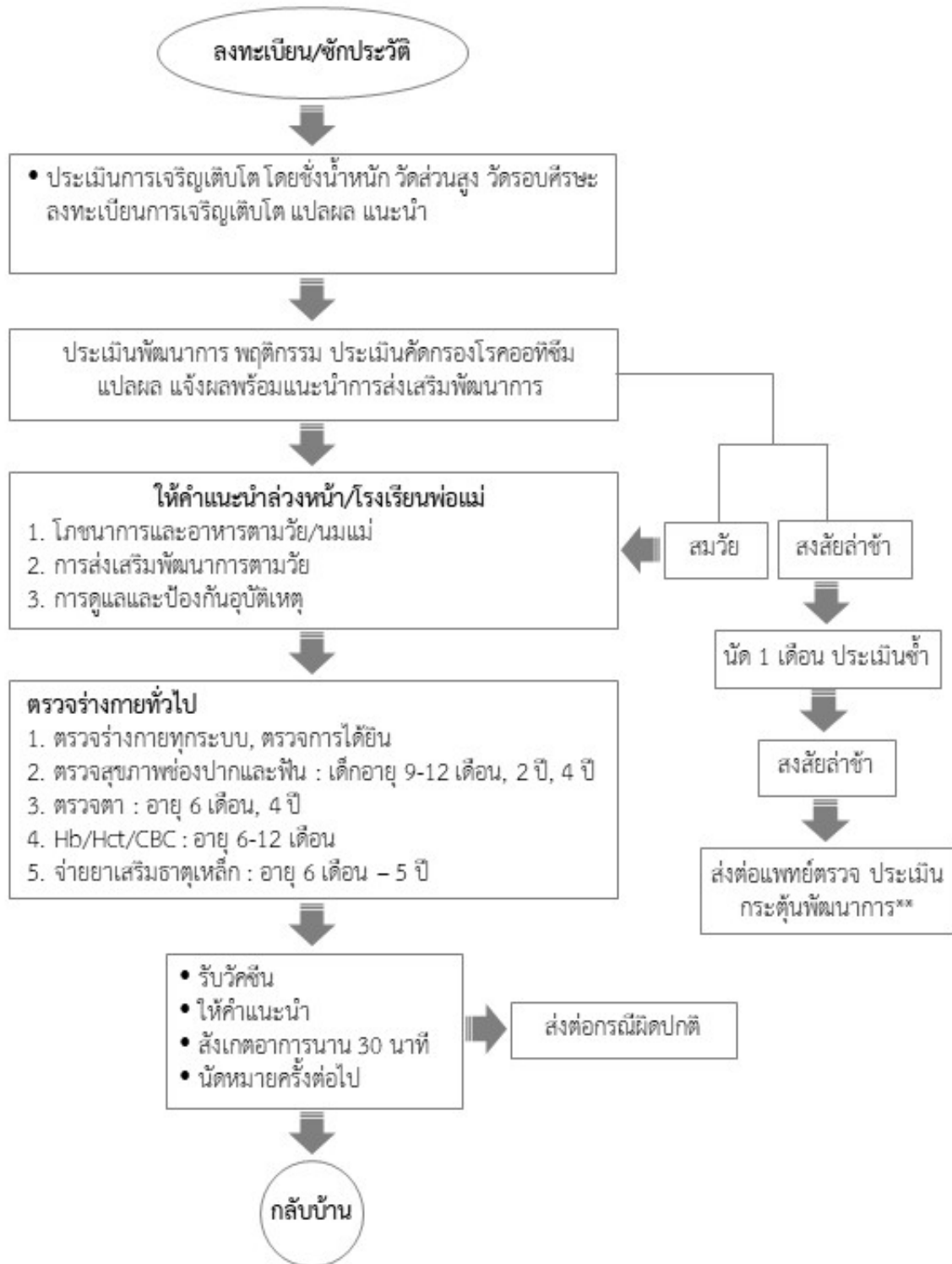
4.7 การให้บริการเสริมสร้างภูมิคุ้มกันโรค ให้จัดบริการตามคำแนะนำของกองโรคป้องกันด้วยวัคซีนกรมควบคุมโรค

5. การติดต่อสื่อสาร

5.1 จัดให้มีช่องทางในการติดต่อผู้ปกครองในการนัดหมายการเตรียมตัวเด็กก่อนมารับบริการและติดตามสุขภาพของเด็กโดยผ่านช่องทาง เช่น โทรศัพท์, Line Group

5.2 มีการให้ความรู้ แนวทางการอบรมเลี้ยงดูเด็ก การป้องกันการแพร่ระบาดของโรคโควิด 19 ผ่านช่องทางต่าง ๆ เช่น แผ่นพับ, ไลน์ 9 อย่างเพื่อสร้างลูก

6. แนวปฏิบัติการจัดการระบบบริการคลินิกเด็กสุขภาพดี



7. ตารางการให้บริการ

อายุเด็ก	กิจกรรม	หมายเหตุ
2, 4 เดือน	<ol style="list-style-type: none"> 1. ให้สมัคร 9 อย่างเพื่อสร้างลูก Line@9yangth 2. ลงทะเบียน / ชักประวัติ 3. ประเมินการเจริญเติบโต 4. โรงเรียนพ่อแม่ 5. ตรวจร่างกายทั่วไป 6. จ่ายยาต้านเสริมธาตุเหล็ก (6 เดือน – 5 ปี) 7. รับวัคซีน 	<ul style="list-style-type: none"> - จัดกิจกรรมโรงเรียนพ่อแม่ สำหรับผู้ปกครองเด็กอายุ 2, 4 เดือน - เฝ้าระวังและส่งเสริมพัฒนาการเด็กตามวัย
6 เดือน – 1 ปี	<ol style="list-style-type: none"> 1. ให้สมัคร 9 อย่างเพื่อสร้างลูก Line@9yangth 2. ลงทะเบียน / ชักประวัติ 3. ประเมินการเจริญเติบโต 4. โรงเรียนพ่อแม่ 5. ประเมินพัฒนาการ (9 เดือน) 6. ตรวจร่างกายทั่วไป 7. ตรวจสอบสุขภาพช่องปากและฟัน (9 – 12 เดือน) 8. Hct หรือ CBC 1 ครั้ง 9. ตรวจการได้ยิน / ตรวจตา (6 เดือน) 10. จ่ายยาต้านเสริมธาตุเหล็ก (6 เดือน – 5 ปี) 11. รับวัคซีน 	<ul style="list-style-type: none"> - จัดกิจกรรมโรงเรียนพ่อแม่ อย่างน้อย 1 ครั้ง - เฝ้าระวังและส่งเสริมพัฒนาการเด็กตามวัย
1 – 3 ปี	<ol style="list-style-type: none"> 1. ให้สมัคร 9 อย่างเพื่อสร้างลูก Line@9yangth 2. ลงทะเบียน / ชักประวัติ 3. ประเมินการเจริญเติบโต 4. โรงเรียนพ่อแม่ 5. ประเมินพัฒนาการ (18, 30 เดือน) 6. ตรวจร่างกายทั่วไป 7. ตรวจสอบสุขภาพช่องปาก / ฟัน (2 ปี) 8. จ่ายยาเสริมธาตุเหล็ก (6 เดือน – 5 ปี) 9. รับวัคซีน 	<ul style="list-style-type: none"> - จัดกิจกรรมโรงเรียนพ่อแม่ อย่างน้อย 1 ครั้ง - เฝ้าระวังและส่งเสริมพัฒนาการเด็กตามวัย
3 ปีขึ้นไป	<ol style="list-style-type: none"> 1. ให้สมัคร 9 อย่างเพื่อสร้างลูก Line@9yangth 2. ลงทะเบียน / ชักประวัติ 3. ประเมินการเจริญเติบโต 4. โรงเรียนพ่อแม่ 5. ประเมินพัฒนาการ (42, 60 เดือน) 6. ตรวจร่างกายทั่วไป 7. ตรวจตา ตรวจสอบสุขภาพช่องปากและฟัน (อายุ 4 ปี) 9. จ่ายยาต้านเสริมธาตุเหล็ก (อายุ 6 เดือน – 5 ปี) 10. รับวัคซีน 	<ul style="list-style-type: none"> - จัดกิจกรรมโรงเรียนพ่อแม่ อย่างน้อย 1 ครั้ง - เฝ้าระวังและส่งเสริมพัฒนาการเด็กตามวัย

8. เอกสารอ้างอิง

1. กรมการแพทย์. (2020). แนวทางเวชปฏิบัติการวินิจฉัย ดูแลรักษา และป้องกันการติดเชื้อในโรงพยาบาล กรณีโรคติดเชื้อไวรัสโคโรนา 2019. สืบค้นเมื่อ 21 มีนาคม 2020 จาก <https://ddc.moph.go.th/viralpneumonia/file/guidelines/G2new3>
2. กองโรคป้องกันวัคซีน กรมควบคุมโรค. (2020). คำแนะนำการให้บริการสร้างเสริมภูมิคุ้มกันโรคระหว่างเกิดการระบาดของโรคโควิด 19. กรมควบคุมโรค
3. กรมอนามัย (2557). คู่มือปฏิบัติการคลินิกเด็กสุขภาพดี. (ปรับปรุงครั้งที่ 1)

ข้อมูล ณ วันที่ 29 กรกฎาคม 2563